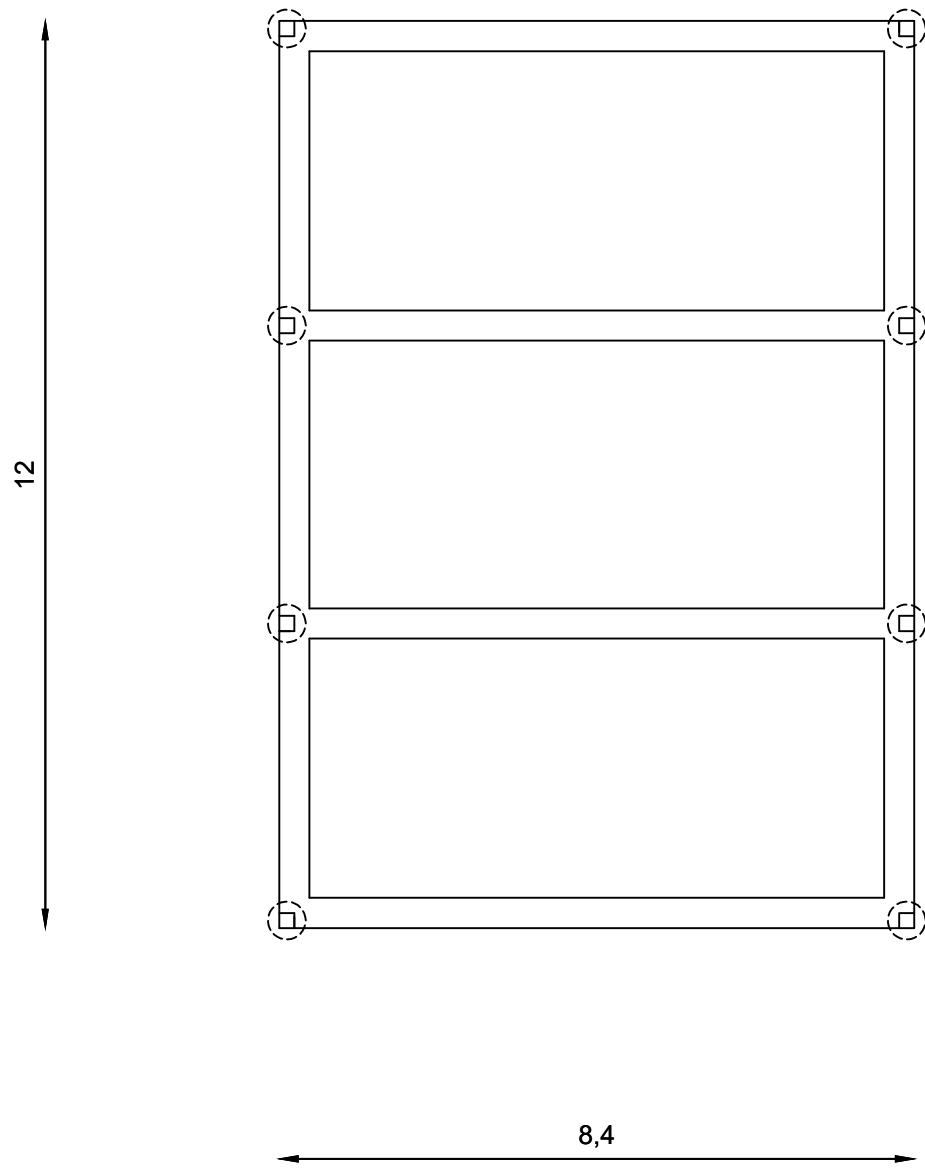
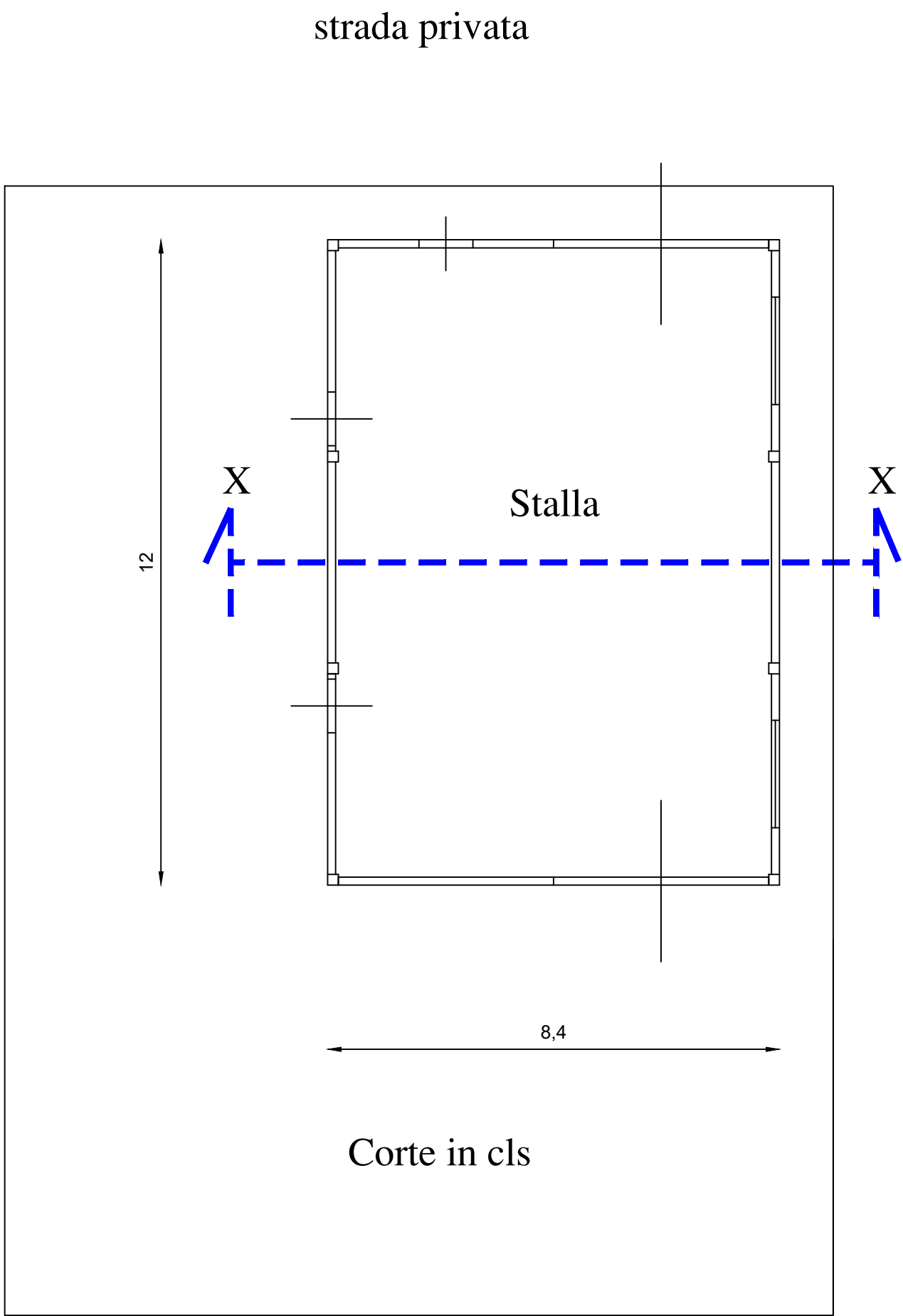


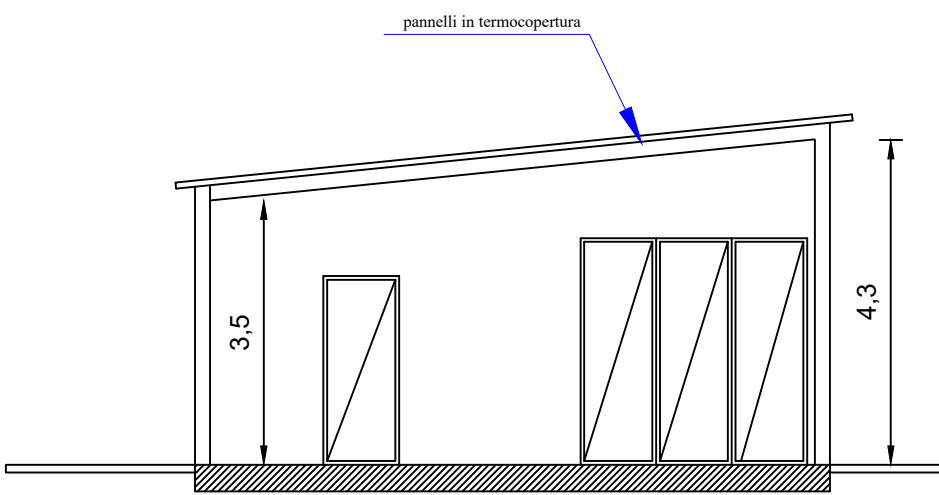
PIANTA FONDAZIONE



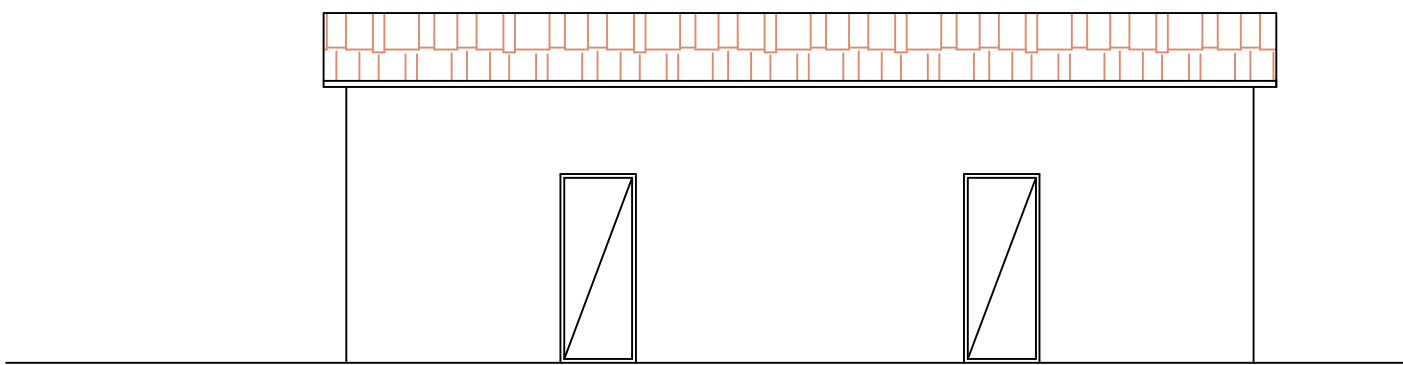
PIANTA



SEZIONE X-X



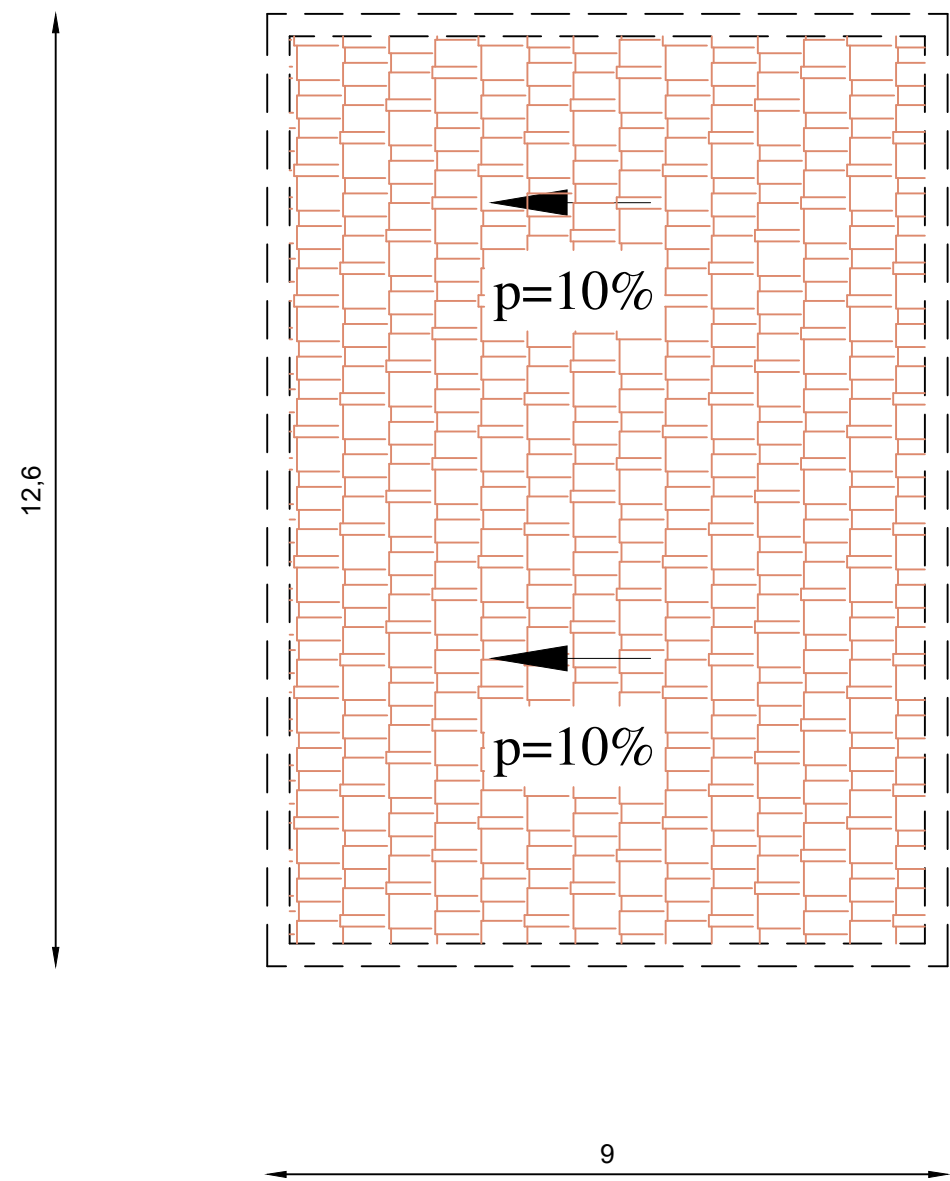
PROSPETTO SUD EST



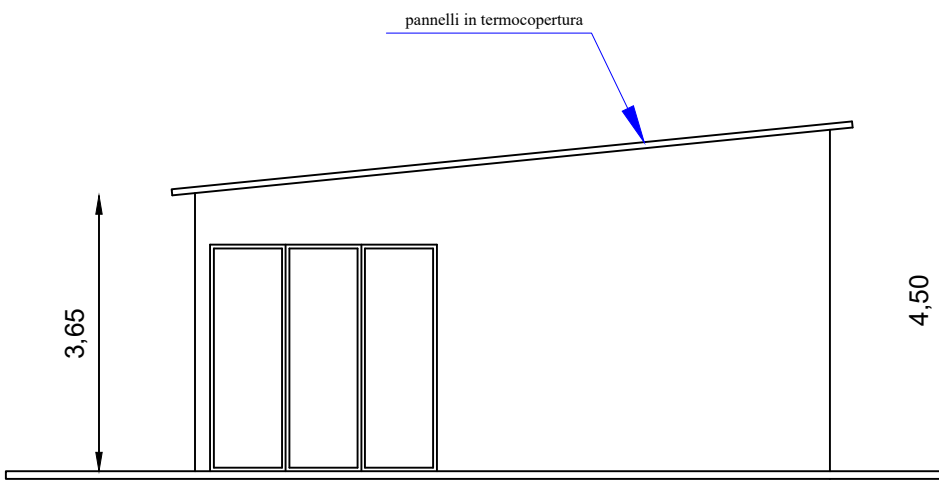
PROSPETTO NORD OVEST



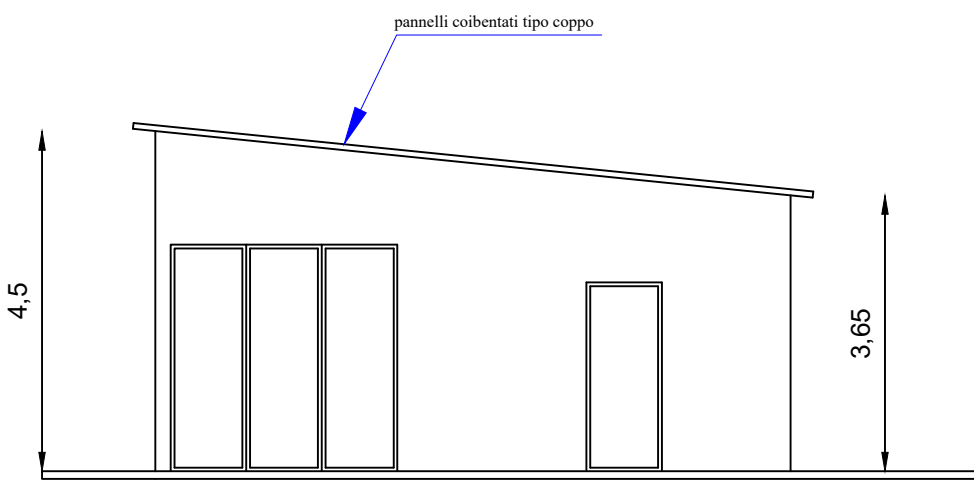
PIANTA COPERTURA



PROSPETTO NORD EST



PROSPETTO SUD OVEST



Studio Tecnico Dott. Geom. Michele Mascera  
Corso Roma n. 111 - 94010 CERAMI (EN)  
cell. +39 3384236118 - email m.mascera@tiscali.it

COMUNE DI CERAMI  
- PROVINCIA DI ENNA -

VISTO:

Progetto: Realizzazione di una stalla in sul fondo rustico sito in agro di Cerami alla Contrada "Gorgo",  
individuato in catasto al foglio 7 particella 628.-

PROGETTO

- ☐ Relazione Tecnica descrittiva
- ☐ Elaborati Grafici - Planimetrie e Stralci Planimetrici - Sezione del terreno scale varie
- ☒ Elaborati Grafici - Disegni architettonici scala 1:100
- ☐ Calcolo Planovolumetrico
- ☐ Elaborato Tecnico copertura

DATA:

DITTA

IRACI SARERI GIANCARLO

IL PROGETTISTA E D.L.

Dott. Geom. Michele MASCERA'